

AD 2.LFKD		
AD LFKD 01	AD LFKD 02	AD LFKD 03

APPROCHE A VUE

Visual approach

Usage restreint
Restricted use

01 SOLLIERES SARDIERES LFKD

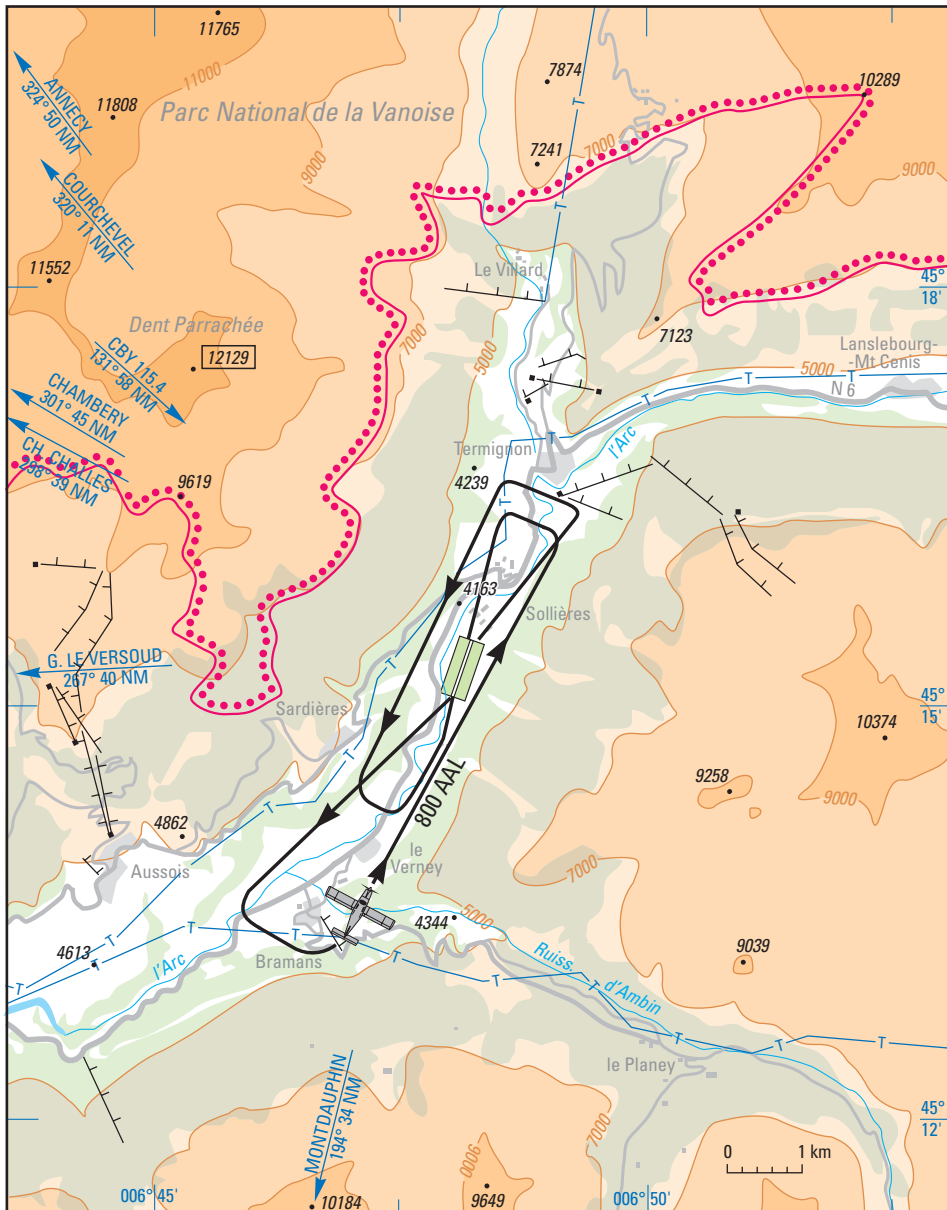
02 06 13

Non WGS-84
ALT en ft
ALT AD : 4255 (146 hPa)



LAT : 45 15 23 N
LONG : 006 48 05 E
DEC : 0° (00)

APP : NIL
TWR : NIL

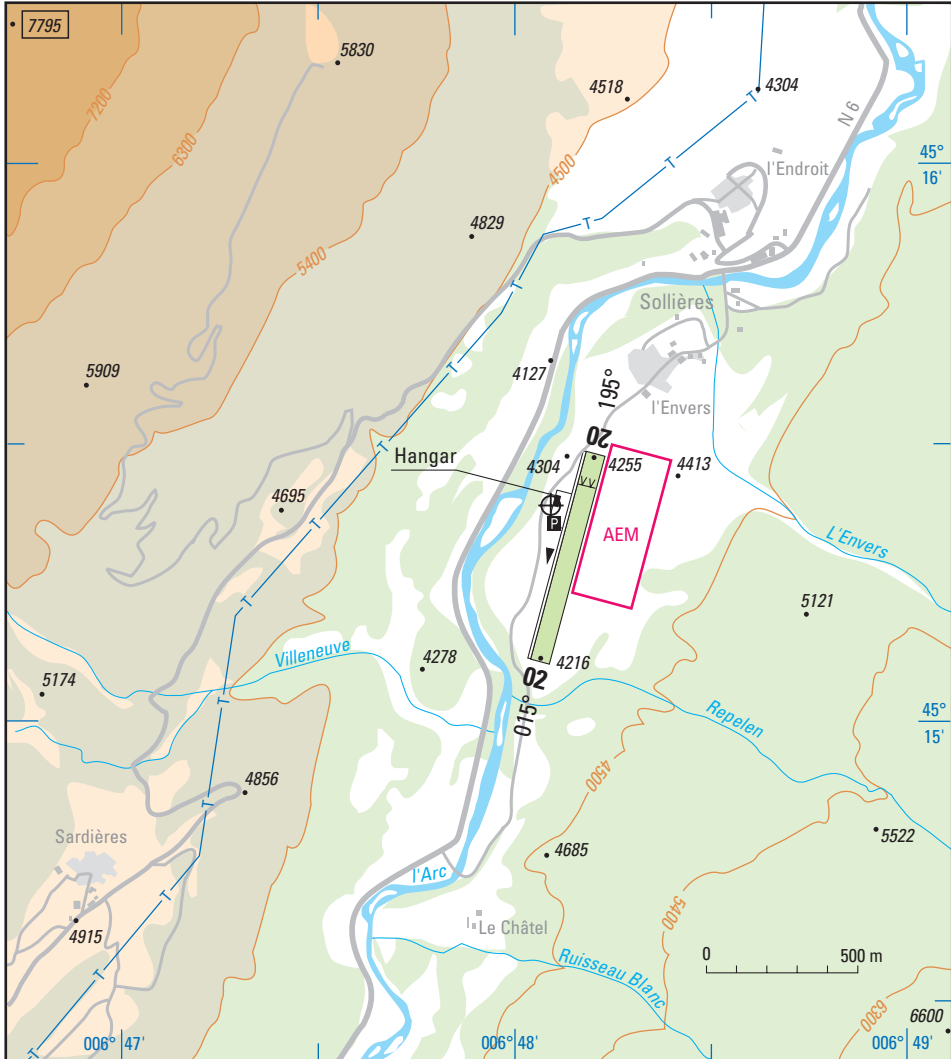


02 SOLLIERES SARDIERES LFKD

ATTERRISSAGE A VUE

Visual landing

02 06 13



RWY	QFU	Dimensions Dimension	Nature Surface	Résistance Strength	TODA	ASDA	LDA
02	015 195	705 X 60	Non revêtue Unpaved	-	705 705	705 705	705 605

Aides lumineuses : NIL

Lighting aids : NIL

Consignes particulières / Particular instructions

AD réservé aux pilotes :

- utilisant habituellement les ACFT basés ou ceux basés sur les AD voisins (1),
- possédant une qualification de vol en montagne.

Utilisable par les hélicoptères sans restriction.

AD situé en bordure du Parc de la Vanoise.

Entrée dans le circuit après verticale installations à 1400 ft AAL puis rejoindre la branche vent arrière par virage à gauche.

☞ QFU préférentiel à l'atterrissage : 015°

☞ QFU préférentiel au décollage : 195°

☞ AEM : Vol circulaire, libre et radiocommandé SR-SS 330 ft AAL.

AD reserved for pilots :

- using usually home based ACFT or ACFT based at the neighbouring AD (1),*
- holding a licence for mountain flights.*

Usable without restrictions by HEL.

AD close to Parc de la Vanoise.

Entering in the circuit after overhead AD at 1400 ft AAL and join downwind leg by left hand turning.

Preferential LDG QFU : 015°

Preferential TKOF QFU : 195°

Model flying: Free and radiocontrolled circular flight SR-SS 330 ft AAL.

(1) AD voisins / Neighbouring AD :

ALBERTVILLE, ANNECY MEYTHET, ANNEMASSE, CHAMBERY AIX LES BAINS, CHAMBERY CHALLES LES EAUX, CHATEAU ARNOUX SAINT AUBAN, COURCHEVEL, GAP TALLARD, GRENOBLE LE VERSOUD, L'ALPE D'HUEZ, MEGEVE, MÉRIBEL, MONTDAUPHIN ST CREPIN, SAINT JEAN EN ROYANS, SAINT REMY DE MAURIENNE, SALLANCHES MONT BLANC, SISTERON THESE.

Informations diverses / Miscellaneous

1 - Situation : 13 km NE de Modane (73 - SAVOIE).

2 - ATS : NIL.

3 - VFR de nuit : non agréé.

4 - Gestionnaire : ACB.

5 - District Aéronautique : RHONE ALPES.

6 - BIA/BDP : BRIA de rattachement : LYON (voir GEN).

7 -RSFTA : Station tributaire de LFLB.

8 - MET : VFR : voir GEN VAC

IFR : voir GEN IAC

STATION : NIL.

9 - Douanes : NIL.

10 - AVT : NIL.

11 - SSIS : Niveau 1

12 - Hangars pour aéronefs de passage : possible.

13 - Réparations : petites réparations.

14 - ACB : de la Haute Maurienne, BP 20, 73500 Modane ☎ 04 79 05 04 06 ou 04 79 20 34 29