

AD 2.LFLE		
AD 2 LFLE ATT 01	AD 2 LFLE TXT 01	AD 2 LFLE TXT 02

# ATTERRISSAGE A VUE

## Visual landing

Ouvert à la CAP  
Public air traffic

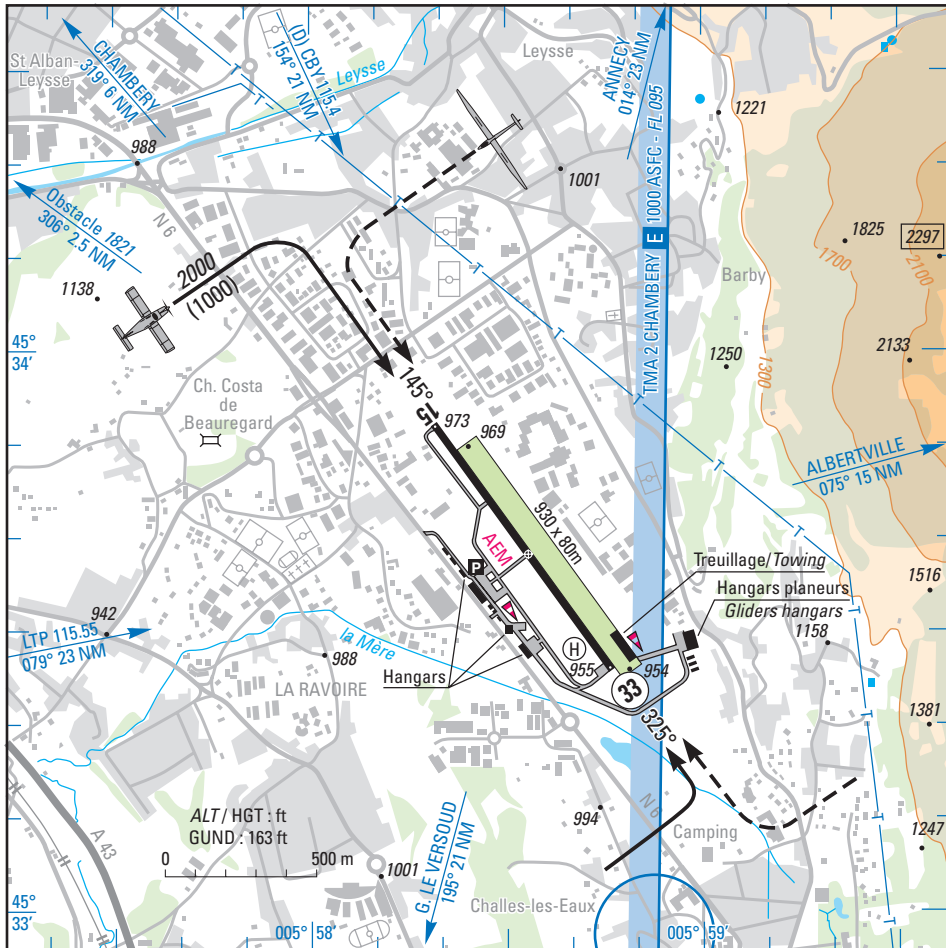
# CHAMBERY CHALLES LES EAUX

## AD2 LFLE ATT 01

27 OCT 05

  CABLE		<b>ALT AD : 973 (35 hPa)</b> LAT : 45 33 38 N LONG : 005 58 33 E	<b>LFLE</b> VAR : 0° (05)
---	---	--	------------------------------

APP : NIL  
TWR : NIL  
A/A : 118.4



RWY	QFU	Dimensions <i>Dimension</i>	Nature <i>Nature</i>	Résistance <i>Strength</i>	TODA	ASDA	LDA
15	145	1000 x 20	Revêtue	5 TRSI	1000	1000	1000
33	325		Paved		1000	1000	1000

**Aides lumineuses : NIL**

**Lighting aids : NIL**

**Consignes particulières / Special instructions****Conditions générales d'utilisation de l'AD**

AD interdit aux ACFT non équipés de la FREQ A/A.

Utilisation simultanée des deux pistes accolées interdite.

Piste non revêtue réservée aux planeurs et aux ACFT basés.

**Procédures et consignes particulières**

LDG et TKOF suspendus si un planeur est immobilisé sur la piste non revêtue à moins d'une demi-largeur de la limite commune.

Les vols locaux d'instruction et de perfectionnement sont interdits sauf pour les ACFT basés.

Pendant les périodes de treuillage, ne pas effectuer la reconnaissance de site à une hauteur < 2000 ft ASFC.

Roulage hors pistes et TWY possible avec précaution.

Eviter le survol au NW de l'hôpital de Bassens.

QFU 33 préférentiel cause vent dominant.

**Activités diverses**

Treuillage de planeurs tous les jours de SR à SS, 2000 ft AMSL (activité annoncée par feu orange tournant).

Activité AEM interdite si d'autres ACFT évoluent dans les circuits en vol ; survol de la piste non revêtue et piste revêtue interdit.

Activité voltige planeurs (NR 6809) : FL 060 - 2700 ft AMSL, HJ, sur autorisation de CHAMBERY APP 123.7.

**General AD operating conditions**

*AD prohibited for ACFT not equipped with A/A frequency.*

*Simultaneous use of paved RWY and adjacent grass RWY prohibited.*

*Grass RWY reserved for gliders and home based ACFT.*

**Procedures and special instructions**

*LDG and TKOF to be suspended if a glider is immobilized on that half part of grass RWY adjacent to paved RWY.*

*Local and school training flights prohibited except for home based ACFT.*

*During winch launching avoid overflying AD below 2000 ft ASFC.*

*Taxying outside RWYs and TWYs possible with caution.*

*Avoid overflying of Bassens hospital in the north west.*

*Preferred QFU: 33, due to prevailing wind.*

**Special activities**

*Winch launching every day from SR to SS, 2000 ft AMSL (winch launching announced by an orange rotating light).*

*Model ACFT flying activity prohibited if other ACFT are flying in AD circuit ; overflying grass RWY and paved RWY prohibited.*

*Glider aerobatics activity (NR 6809) : FL 060 - 2700 ft AMSL, on day times, with authorization from CHAMBERY APP 123.7.*

**Informations diverses / Miscellaneous**

HIV + 1HR / WIN + 1HR

Les informations de source **non DGAC** de cette rubrique sont communiquées sous toute réserve.**Non DGAC** informations in this document are communicated with all reserve.

- 1 - **Situation / Location** : 4 km ESE de Chambéry (73 - Savoie)
- 2 - **ATS** : NIL.
- 3 - **VFR de nuit / Night VFR** : Non agréé / non approved.
- 4 - **Gestionnaire / Managing authority** : ACB.
- 5 - **District Aéronautique / Aeronautical district** : RHÔNE ALPES.
- 6 - **BDP / BIA** : BIA de rattachement / *Attaching BIA* : CHAMBÉRY AIX LES BAINS ☎ 04 79 54 46 13  
BRIA de rattachement / *Attaching BRIA* : LYON (voir / see GEN).
- 8 - **MET** : VFR : voir / see GEN VAC  
IFR : voir / see GEN IAC  
STATION : NIL.
- 9 - **Douanes, Police / Customs, Police** : NIL.
- 10 - **AVT** : NIL.
- 11 - **SSLIA** : NIL.
- 12 - **Lutte aviaire / Bird control** : NIL.
- 13 - **Hangars pour aéronefs de passage / Transient aircraft hangar** : NIL.
- 14 - **Réparations / Repairs** : ACFT légers (cellule) / *light ACFT (airframe)*.
- 15 - **ACB** : Centre Savoyard de vol à voile Alpin - C.L.A.P. 73 ☎ 04 79 72 97 19.