

AD 2.LFLG		
AD 2 LFLG ATT 01	AD 2 LFLG TXT 01	AD 2 LFLG TXT 02

ATTERRISSAGE A VUE

Visual landing

Ouvert à la CAP
Public air traffic

GRENOBLE LE VERSOUD

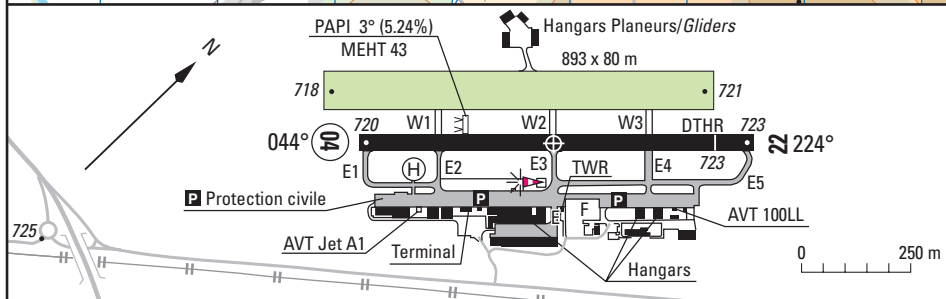
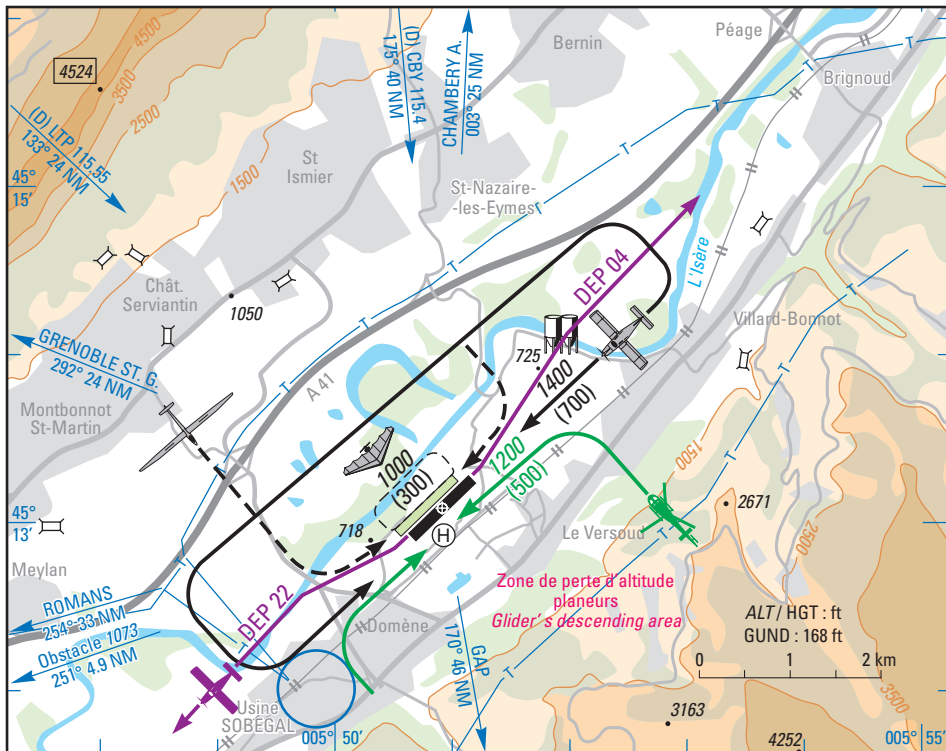
AD2 LFLG ATT 01

18 JAN 07

ALT AD : 724 (26 hPa)
LAT : 45 13 05 N
LONG : 005 50 55 E

LFLG
VAR : 0° (05)

ATIS 125.225 ☎ 04 76 77 56 87
APP : NIL
TWR : 121.0 - GND (SOL) : 121.65



RWY	QFU	Dimension	Nature Surface	Résistance Strength	TODA	ASDA	LDA
04	044	900 x 30	Revêtue Paved	5 TRSI	900	900	900
22	224				900	900	815

Aides lumineuses : NIL

Lighting aids : NIL



Consignes particulières / Special instructions**Conditions générales d'utilisation de l'AD**

AD réservé aux ACFT munis de radio.

En dehors HOR ATS :

- décollages simultanés QFU 224 interdits.
- TKOF piste non revêtue réservés aux ACFT basés.

Procédures et consignes particulières

QFU 044 préférentiel cause distances déclarées.

Circuits basse hauteur : vols d'entraînement avec instructeur uniquement - MNM 1200 (500) ft.

Roulage interdit hors piste et TWY.

Procédures moindre bruit :

Les TKOF doivent être effectués à partir des extrémités de piste.

1) Décollage piste 04 : en extrémité de piste monter RM 038°, report verticale des silos jaunes au passage de l'Isère (1 NM) puis revenir au 044°.

2) Décollage piste 22 : monter RM 244° jusqu'au passage de la route (0.5 NM) et poursuivre au 224°.

3) Éviter le survol des villes situées sur la rive droite de l'Isère, la branche vent arrière ne doit pas dépasser l'autoroute.

4) **Attention** : pour ne pas converger avec les trajectoires de la piste revêtue, il est impératif que tous les départs de la piste en herbe appliquent l'altération de cap après décollage.

ULM :

- Tour de piste selon carte.

- Arrivées et départs par utilisation du circuit avion à 1400 (700) ft.

- Atterrissages et Touch and Go : sur piste non revêtue. Point d'aboutissement en milieu de piste.

Activités diverses

Voltege sur AD (N°6820) : axe RWY FL 070/3300 ft AAL, utilisable par les ACFT basés ou après accord du chef CA (PN 48 HR), contact radio permanent avec la TWR.

Hors HOR ATS, veille radio et A/A sur fréquence TWR LE VERSOUD.

General AD operating conditions

AD reserved for radio-equipped ACFT.

Outside ATS HOR :

- Simultaneous TKOF QFU 224 prohibited.
- TKOF unpaved RWY reserved for home-based ACFT.

Procedures and special instructions

Preferred QFU: 044 due to declared distances.

Low height circuits: training flights with instructor on board only - MNM 1200 (500) ft.

Taxiing prohibited except on RWY and TWY.

Noise abatement procedure:

TKOF must start from RWY ends.

1) TKOF RWY 04: at RWY end climb MAG Track 038° report over yellow silos passing the Isere (1 NM) then come back heading 044°.

2) TKOF RWY 22: climb MAG Track 244° up to the overhead of the road (0.5 NM) then follow MAG Track 224°.

3) Avoid overflying towns located on the right side of the "Isère", downwind do not go past the motorway.

4) **Caution**: in order not to interfere with departure trajectories from paved RWY, all the departures from unpaved RWY have to change heading after TKOF.

ULM:

- Aerodrome circling: see chart.

- Arrivals and departures: proceed flight using air-plane circling at 1400 (700) ft.

- Landings and Touch and Go: on unpaved RWY. Converge point located in the middle of RWY.

Special activities

Aerobatics on AD (NR 6820): RWY axis FL 070/3300 ft AAL, usable by home based ACFT or with ATC manager agreement (PN 48 HR), permanent radio contact on TWR frequency.

Outside ATS HOR, radio monitoring and A/A on TWR frequency LE VERSOUD.

18 JAN 07

Informations diverses / Miscellaneous

HIV + 1HR / WIN + 1HR

Les informations de source **non DGAC** de cette rubrique sont communiquées sous toute réserve.*Non DGAC information in this document is communicated with all reserve.***1 - Situation / Location :** 10 km ENE GRENOBLE (38 - ISERE).**2 - ATS :** 0600-SS + 30 limité à /not after 1900

☎ 04 76 77 25 73 - FAX : 04 76 77 34 18.

3 - VFR de nuit / Night VFR : Agréé avec limitations (réservé aux seuls pilotes autorisés)*Approved with limitations (reserved for authorized pilots only).***4 - Gestionnaire / Managing authority :** CCI de GRENOBLE

1, place André MALRAUX, BP 297

38016 GRENOBLE CEDEX

☎ 04 76 28 28 28

Représentant sur / Representative on AD - ☎ / FAX 04 76 77 26 80.

5 - AVA : Délégation territoriale / Territorial representative : Grenoble.**6 - BDP / BIA :** BDP : HOR TWR. BRIA de rattachement / Attaching BRIA : LYON (voir / see GEN).**7 - Préparation du vol / Flight preparation :** borne OLIVIA / OLIVIA terminal.**8 - MET :** VFR : voir / see GEN VAC

IFR : voir / see GEN IAC

STATION : NIL.

9 - Douanes, Police / Customs, Police : NIL.**10 - AVT :** Carburant / Fuel: 100 LL - Jet A1, Lubrifiant / Lubricant : 80 (CIV-MIL)

Du 01 Avril au 30 Septembre : 0630-0945, 1130-1515.

Du 01 Octobre au 31 Mars : 0700-0945, 1130-1445.

Le 25 Décembre et 01 Janvier : AVT fermé.

Paiement comptant, carte bancaires sauf American Express, bons modèle 19, chèques Français.

*From April 1st to September 30th: 0630-0945, 1130-1515.**From October 1st to March 31st: 0700-0945, 1130-1445.**On December 25th and January 1st: AVT closed.**Cash payment, credit cards except American Express, vouchers model 19, French cheques.***11 - SSLIA :** Niveau 1 / Level 1.**12 - Lutte aviaire / Bird control :** Groupe B / Group B - HOR ATS O/R.**13 - Hangars pour aéronefs de passage / Transient aircraft hangars :** Possible.**14 - Réparations / Repairs :** Atelier agréé / approved workshop.

BAM : ☎ 04 76 77 91 78 - FAX : 04 76 77 91 79.

15 - ACB : du Dauphiné : ☎ 04 76 77 28 46 - FAX : 04 76 77 18 43

du Grésivaudan : ☎ 04 76 77 09 83

de Grenoble Vol à Voile : ☎ 04 76 77 21 81.

16 - Restaurant : Sur / On AD.