

AD 2.LFLI		
AD 2 LFLI ATT 01	AD 2 LFLI TXT 01	AD 2 LFLI TXT 02

ATTERRISSAGE A VUE

Visual landing

Ouvert à la CAP
Public air traffic

ANNEMASSE

AD2 LFLI ATT 01

07 MAY 09



ALT AD : 1620 (58 hPa)

LFLI

LAT : 46 11 31 N

VAR : 0° (05)

LONG : 006 16 06 E

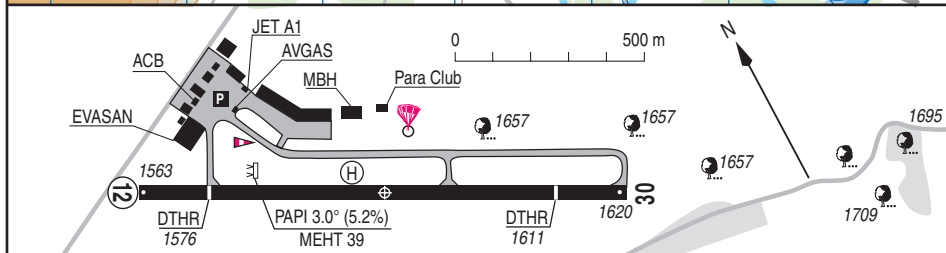
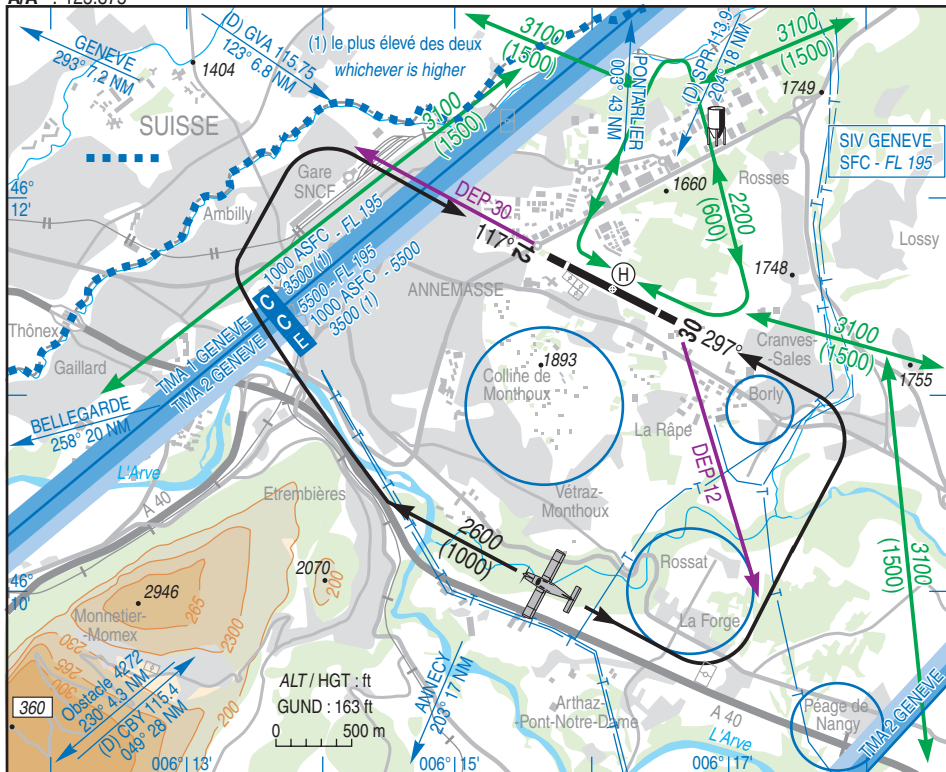
FIS : GENEVE Information 126.350

APP : NIL - GENEVE Départs/Departures : 119.525

GENEVE Arrivées/Arrivals (au-dessus de/above 1000 ASFC/3500 (1)) 136.250

TWR : NIL

A/A : 125.875



RWY	QFU	Dimensions Dimension	Nature Surface	Résistance Strength	TODA	ASDA	LDA
12	117	1300 x 30	Revêtue Paved	20 t	1300	1300	1105
30	297	1300 x 30	Revêtue Paved	20 t	1300	1300	1102

Aides lumineuses : BI RWY 12/30

Lighting aids : LIL RWY 12/30

Consignes particulières / Special instructions**Conditions générales d'utilisation de l'AD**

AD réservé aux ACFT munis de radio.

Entraînement tours de piste réservé aux avions basés.

Utilisation simultanée piste revêtue et zones de poser hélicoptères interdite.

Activité IFR possible.

Procédures et consignes particulières

QFU 117° préférentiel cause environnement.

Roulage interdit hors piste et TWY.

Lors de la reconnaissance verticale, contourner la zone sensible de la colline de Monthoux.

Procédures moindre bruit :

- Compte tenu de l'environnement, respecter strictement le circuit d'aérodrome publié.
- Eviter le survol de Voirons ;
- Les TKOF doivent être effectués obligatoirement à partir des extrémités de piste ;
- Après TKOF RWY 12, altération de cap de 45° à droite dès que possible après les premières maisons situées à l'extrémité de piste.
- Après TKOF RWY 30 maintenir strictement l'axe de piste jusqu'à la gare SNCF.
- Au départ, dès que possible après TKOF réduction à la puissance de montée normale jusqu'à la sortie du circuit.
- A l'arrivée, adopter régime attente à l'approche de l'AD.

Procédures HEL

- Suivre trajectoire spécifiée à 3100 (1500) pour rejoindre ou quitter le circuit hélico.
- Adopter si possible, procédure vitesse-régime moindre bruit.

Nota : Zone de poser entre piste et taxiway non matérialisée.

Activités diverses

Activité AEM interdite.

Activité de parachutage (N° 416) : SR-SS, FL 095.

Activité réelle annoncée sur fréquence A/A et connue de GENEVE Information.

General AD operating conditions

AD reserved for radio-equipped ACFT.

Training pattern reserved for home based ACFT.

Simultaneous use of RWY and helipad prohibited.

Possible IFR operations

Procedures and special instructions

Preferred QFU: 117° due to environment.

Taxiing prohibited except on RWY and TWY.

When proceeding a recognition flight overhead, avoid sensitive area of Monthoux hill.

Noise abatement procedures:

- Due to the environment, strictly respect the published AD circuit.
- Avoid overflying of Voirons ;
- All TKOF must compulsorily start from RWY threshold ;
- After TKOF RWY 12, make a 45° right turn as soon as possible after overflying the first houses located at the end of RWY.
- After TKOF RWY 30 maintain strictly RWY axis up to the railway station.
- At departure, as soon as possible after TKOF reduce to normal climb power up to the circuit end.
- At arrival, set holding power rating on approach to AD.

HEL procedures

- Follow prescribed flight track at 3100 (1500) to join or to leave HEL circuit.
- Proposed to noise abatement procedure if possible.

Note: helipad between RWY and TWY non delimited.

Special activities

Model aircraft prohibited.

Parachuting activity (NR 416): SR-SS, FL 095.

Real activity announced on frequency A/A and known by GENEVE Information.

09 APR 09

Informations diverses / Miscellaneous

HIV + 1HR / WIN + 1HR

Les informations de source **non DGAC** de cette rubrique sont communiquées sous toute réserve
Non DGAC information in this document is communicated with all reserve.

1 - **Situation / Location** : 1 km E Annemasse - (74 - Haute Savoie).

2 - **ATS** : NIL.

3 - **VFR de nuit / Night VFR** : Agréé avec limitation (réservé aux membres de l'ACB d'Annemasse).
Approved with limitations (reserved for Annemasse ACB pilots).

4 - **Gestionnaire / Managing Authority** : SARL aérodrome Marcel BRUCHON ☎ ACB.

5 - **AVA** : DSAC Centre-Est (voir / see GEN).

6 - **BRIA** : LYON (voir / see GEN).

7 - **Préparation du vol / Flight preparation** : Borne AMIE (type suisse).
 Acheminement PLN VFR / Addressing VFR FPL : voir / see GEN 12.

8 - **MET** : VFR : voir / see GEN VAC

IFR : voir / see GEN IAC

Station : NIL.

9 - **Douanes / Customs** : du / from 01/04 au / to 30/09 : 0700 - SS, PN 1HR

du / from 01/10 au / to 31/03 : 0800 - SS, PN 1HR

En dehors de ces HOR, PN la veille avant 1700 auprès du gestionnaire ou des douanes

Outside these HOR, PN the previous day, before 1700 to managing authority or customs.

☎ 04 50 37 58 10 - FAX : 04 50 37 52 20.

10 - **AVT** : Carburants / Fuel : 100LL, TR0. Lubrifiants / Lubricants : 80, 100

(CIV-MIL) HJ, Paiement comptant et cartes de crédit TOTAL / Cash payment and TOTAL credit cards.

11 - **SSLIA** : Niveau 1 / Level 1.

12 - **Péril animalier / Wildlife strike hazard** : NIL.

13 - **Hangars pour aéronefs de passage / Transient aircraft hangars** : NIL.

14 - **Réparations / Repairs** : sommaires / light.

15 - **ACB** : Club Aéronautique d'Annemasse, route de Thonon, 74100 Annemasse.

☎ 04 50 37 12 75 - FAX : 04 50 37 10 26

Sté Mont-Blanc Hélicoptères ☎ 04 50 92 78 21 - FAX : 04 50 38 01 01.

Para club : PARA74 ☎ 04 50 92 06 50.