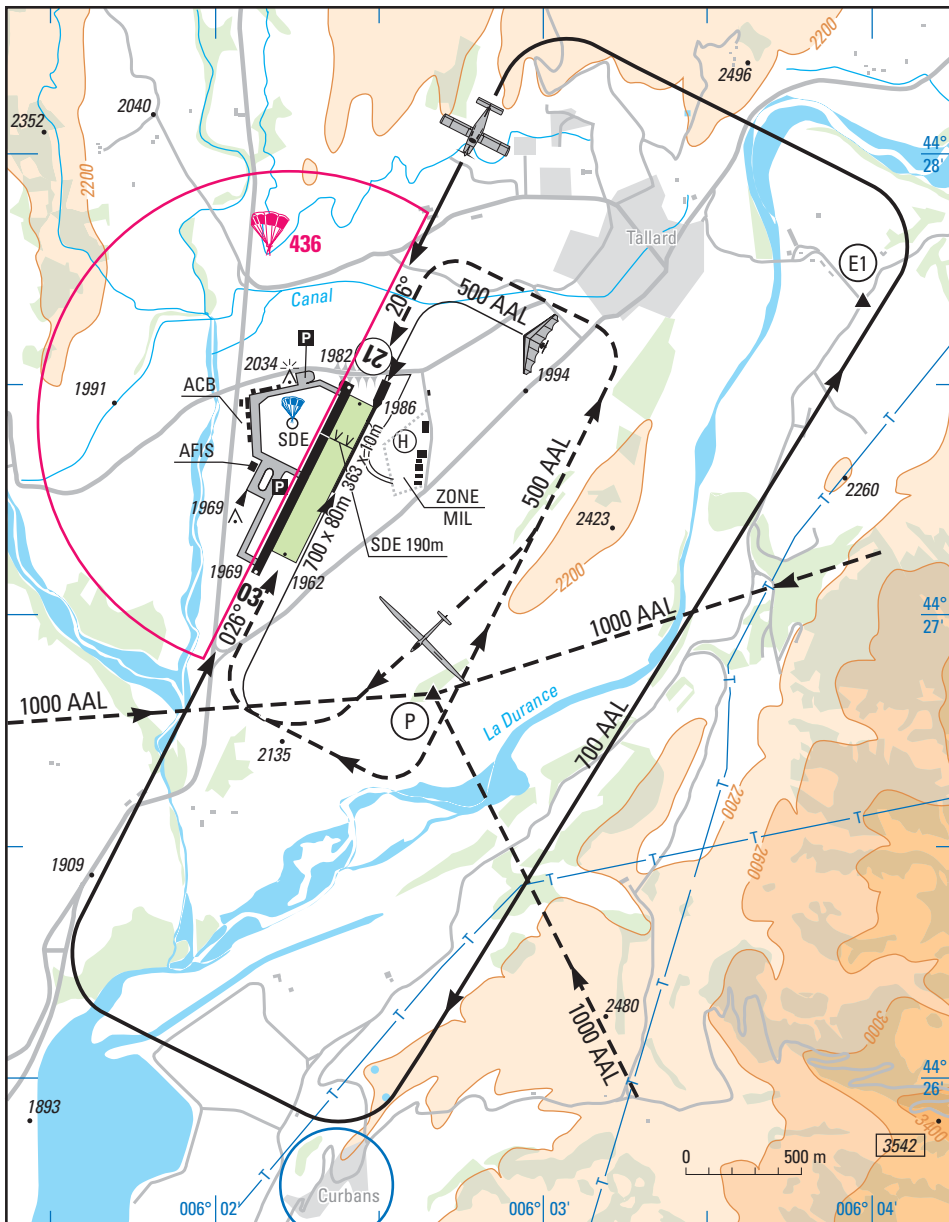


AD 2.LFNA		
AD LFNA 01	AD LFNA 02	AD LFNA 03
AD LFNA 04		



RWY	QFU	Dimensions Dimension	Nature Surface	Force portante Strength	TODA	ASDA	LDA
03	026	890 x 30	Revêtue Paved	-	890	890	890
21	206				890	890	660

Aides lumineuses : RWY 03/21 : NIL **Lighting aids : RWY 03/21 : NIL**

Consignes particulières / Particular instructions

AD réservé aux ACFT munis de radio.

LDG QFU 207 L : 510 m. AD inutilisable hors pistes et TWY. L'utilisation simultanée piste revêtue et piste non revêtue accolées interdite. Tout LDG et TKOF d'avions est suspendu si un planeur ou un attelage se trouve à moins de 40 m de la limite commune.

← Mini piste 363 x 10 m réservée à l'activité planeurs et ULM hors activité planeurs.

Itinéraires figurés sur la carte. Éviter le survol des agglomérations Tallard, La Saulce, Curbans Sigoyer, Chateaufieux.

Planeurs : ARR 1000 ft AAL.

Avions : ARR :

- En provenance du N : Point N (viaduc dans le 240 de la ville de Gap pour 3,5 km) ALT 4500 ft AMSL puis verticale point E1 (carrefour de l'E de Tallard) ALT 3300 ft AMSL.

- En provenance de l'E : point E (village de Remollon) ALT 4500 ft AMSL puis point E1, ALT 3300 ft AMSL.

- En provenance du S : point S (pont de la Durance) ALT 4000 ft AMSL puis point S1 (barrage) ALT 3300 ft AMSL. Des points E1 et S1 rejoindre le circuit en étape de base ou vent arrière.

DEP : suivre les itinéraires inverses.

En mai, juin et juillet (dates exactes annoncées par NOTAM), lancement de ballons stratosphériques dans la partie Nord de l'AD. A l'occasion de chaque lâcher, AD interdit pendant 20 minutes par mise en place du panneau réglementaire dans l'ASI et d'un ensemble de signaux rouges clignotants autour de l'aire de lancement.

← Activité intense de vol à voile et para en mars, avril, juillet et août.

Parachutage sur AD (N° 436) : SR-SS - FL 155. A l'Ouest des pistes zone réservée au parachutisme.

Autres heures et au-dessus de FL 155, activité annoncée par NOTAM. Activité réelle connue de GAP Info, ou sur A/A 119,1 MHz.

Circuit en vol : avions et planeurs figurés sur la carte :

- À partir du point P perte d'altitude pour intégration.

Pour la reconnaissance de l'ASI rester à l'Est de la piste en dur.

Hélistation à usage exclusivement militaire.

Effarouchement d'oiseaux possible par moyens pyrotechniques.

AD reserved for radio equipped ACFT.

LDG QFU 207 L : 510 m. Unusable outside RWYs and TWY. Simultaneous use of both paved RWY and unpaved RWY prohibited. All airplane LDG and TKOF are to be suspended if a glider or a launching tug towing a glider are closer than 40 m from the common side.

Mini RWY 363 x 10 m reserved for gliders activity and ULM outside gliders activity period.

Routes are depicted on chart. Avoid overflying built up areas of Tallard, La Saulce, Curbans, Sigoyer, Chateaufieux.

Gliders : ARR 1000 ft AAL

Airplanes : ARR :

- Inbound from N : point N (viaduct located 240/3,5 km from Gap city) ALT 4500 ft AMSL then vertical point E1 (crossroad eastern Tallard) ALT 3300 ft AMSL.

- Inbound from East : overhead point E (Remollon village) ALT 4500 ft AMSL then point E1, ALT 3300 ft AMSL.

- Inbound from South : Via Point S (Durance bridge) ALT 4000 ft AMSL then point S1 (damming) ALT 3300 ft AMSL. From points E1 and S1 join base leg or downwind circuit.

DEP : follow opposite routings.

In May, June and July (dates issued by NOTAM), stratospheric balloon launchings Northern part of AD. During ascents, AD prohibited for 20 minutes. Watch regular board on signal area and set of flashing red lights around the launching area.

Intense glider and PJE activity during March, April, July and August.

Parachute jumping on AD (NR 436) : SR-SS - FL 155. Reserved area for parachute jumping on Westside of RWY.

Outside these operating hours and above FL 155, activity announced by NOTAM. Current activity can be obtained from GAP Info, or on A/A 119,1 MHz.

Circuits to be used : airplanes and gliders are depicted on chart :

- From point P loss of altitude to enter.

Pilots must stay on the Eastside of the paved RWY in order to know the ASI informations.

Helistation for military use only.

Possible bird frightening device by pyrotechnic means.

04 GAP TALLARD LFNA

02 05 16

Informations diverses/*Miscellaneous*

1 - **Situation** : 12 km SSW de GAP (05 - HAUTES ALPES).

2 - **ATS** : AFIS : HX, sauf SAM, DIM et JF - CIV : ☎ 04 92 54 18 10 - FAX : 0492 54 03 76.
MIL : ☎ 04 92 54 83 99- FAX : 04 92 54 83 84.

3 - **VFR de nuit** : NIL

4 - **Gestionnaire** : Conseil général des Hautes Alpes, Place St Arnoux 05000 GAP
☎ 04 92 40 38 00 FAX : 04 92 40 38 01
Sur AD ☎ 04 92 54 01 57 - FAX : 04 92 54 05 54.

5 - **District Aéronautique** : PROVENCE.

6 - **BDP/BIA** : Serveur télématique PLN et NOTAM à disposition des usagers.
BRIA de rattachement : MARSEILLE (voir GEN).

7 - **RSFTA** : non.

8 - **MET** : VFR : voir GEN VAC
IFR : voir GEN IAC
Sur AD, serveur télématique METEO FRANCE à disposition des usagers
STATION : NIL.

9 - **Douanes** : O/R PN 24 HR ☎ 04 92 51 06 90 ou 04 92 54 01 57 - FAX : 04 92 52 36 73.

10 - **AVT** : carburants : 100LL - JET A1 - Lubrifiants : 80
ÉTÉ : 0700-1000, 1100-1700
HIV : 0800-1100, 1200-1630
Paiement comptant, carte bancaire ou bons modèle 19.
☎ 04 92 54 01 57.

11 - **SSIS** : extincteurs sur roues (50 kg poudre) et portatifs.

12 - **Hangars pour aéronefs de passage** : NIL.

13 - **Réparations** : atelier ICARIUS ☎ 04 92 54 16 23.

14 - **ACB** : Alpin ☎ 04 92 54 18 80
CERPS (Para) ☎ 04 92 54 02 39
Aéronautique Gapençaise (SCI) ☎ 04 92 54 02 68