

AD 3.HVDI		
AD 3 HVDI 01	AD 3 HVDI 02	

APPROCHE A VUE

Visual approach



25 FEB 99

01 VAL D'ISERE

La Daille

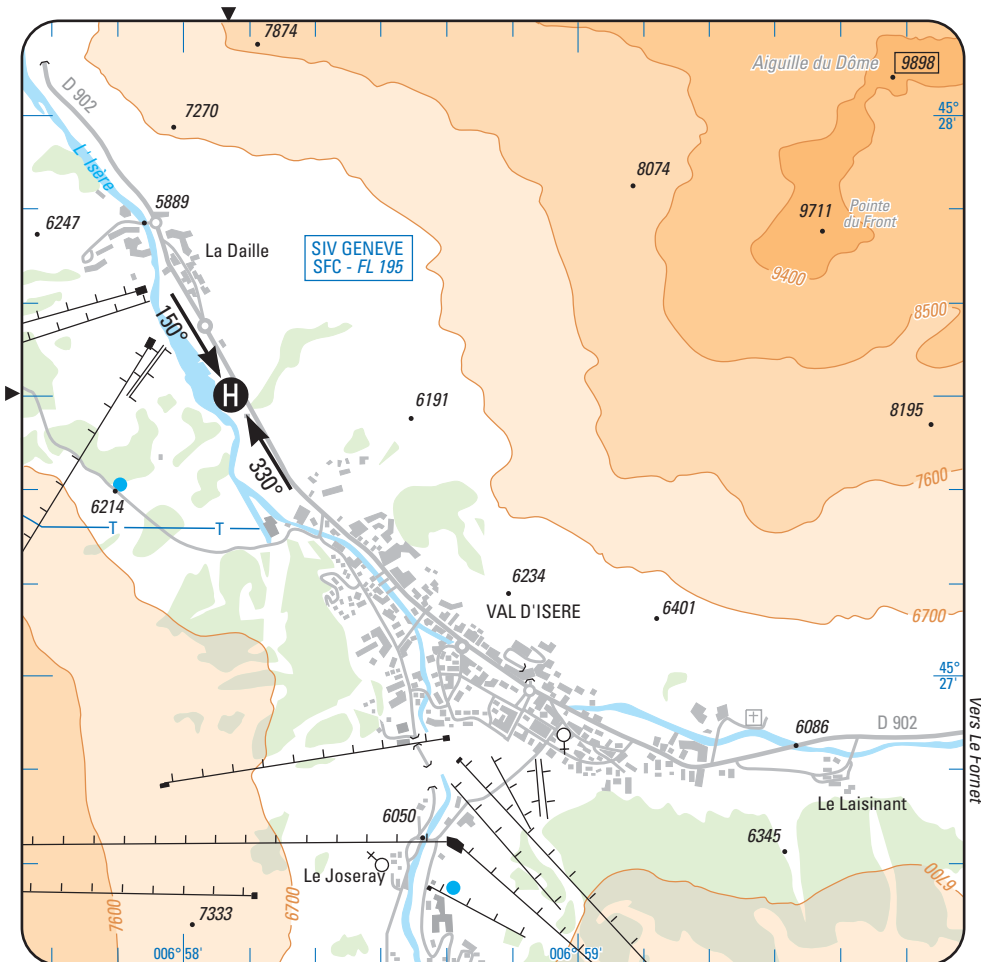
Non WGS-84
ALT en ft
ALT : 5909 ft

Hélicoptation spécialement destinée
au transport public à la demande

45 27 31 N
006 58 07 E
1° W (95)

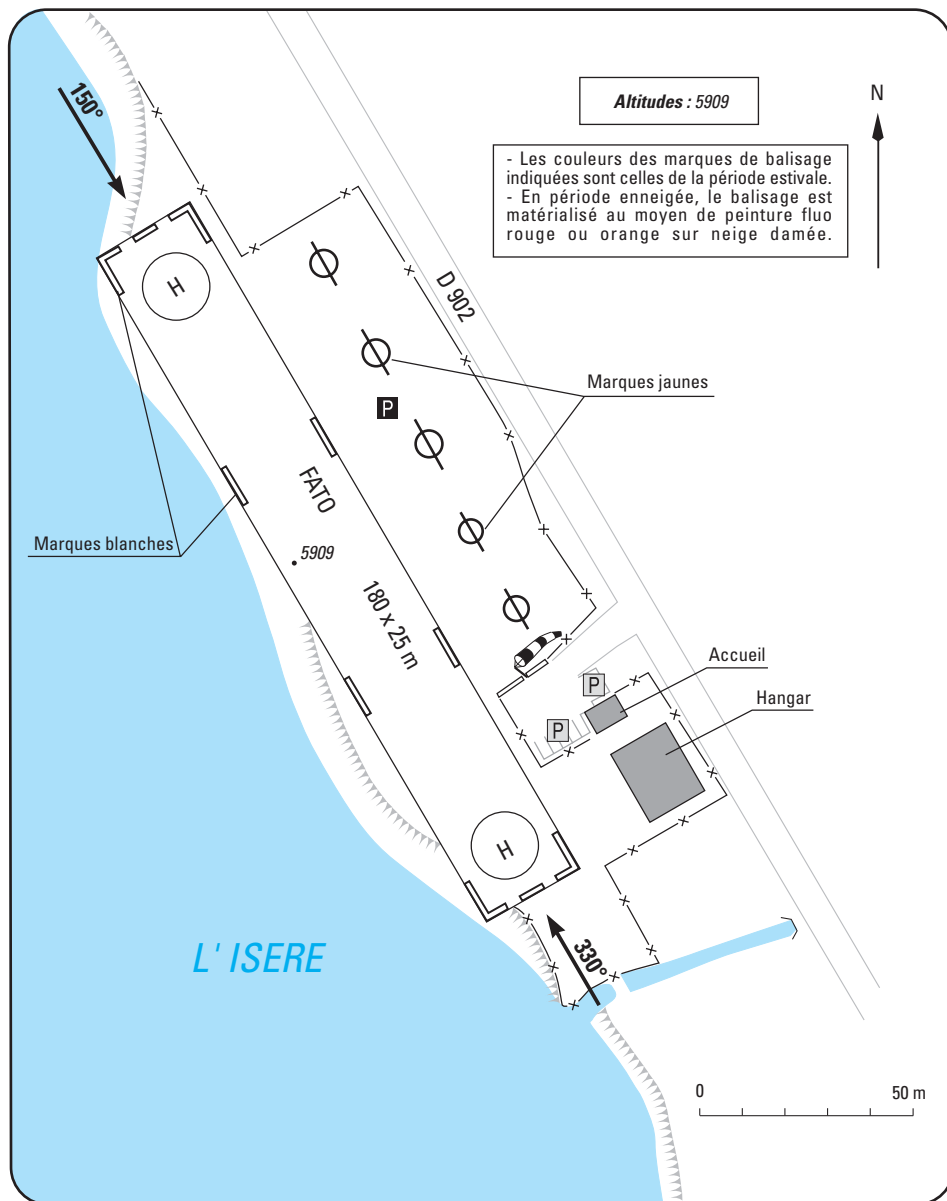
COM : NIL

EN SURFACE
ZONE NON HABITEE
SOUS-CATEGORIE EB



CONSIGNES PARTICULIERES : - réservé au transport à la demande pour les besoins du Service Aérien Français.

Utilisation de nuit : non
Utilisation en IFR : non
HEL de référence : masse MAX 4t
Classe de performance : 3



1-Gestionnaire : S.A.F. Hélicoptères
☎ : 04 79 38 48 29

2-District aéronautique : RHONE - ALPES

3-AVT : NIL

4-SSIS : extincteur 50 kg poudre

5-Police / Douane : NIL

6-Hangars pour abri : NIL

7-Réparations : NIL

8-Type de surface : revêtu

9-Force portante : 4 t